



Základní údaje

Adresa nemovitosti: Vinohradská 25, Praha 2

Datum a čas: 18.06.2026 21:59

Referenční číslo: PRED-2026-0145

Účastníci

Role	Jméno a příjmení	Datum nar.	Trvalá adresa
Pronajímatel	Jan Novák	12.04.1984	Vinohradská 25, 120 00 Praha 2
Nájemce	Jana Nováková	23.09.1992	Korunní 810/104, 101 00 Praha 10

Stav místností a vybavení

Obývací pokoj s kuchyňským koutem

Stav pokoje: **Velmi dobrý**

Světlá výmalba, vinylová podlaha, drobné oděry u vstupu. Kuchyňská linka kompletní a funkční.

Položka	Ks	Stav	Značka / model	Poznámka
Kuchyňská linka	1	Velmi dobrý	—	Bílá lesklá dvířka, dřevěná pracovní deska, drobné oděry.
Indukční varná deska	1	Výborný	Electrolux	—
Vestavná trouba	1	Výborný	Electrolux EOF5C70X	—
Digestoř	1	Výborný	—	—
Lednice s mrazákem	1	Velmi dobrý	Electrolux	Funkční, drobné oděry na dvířkách.
Myčka nádobí	1	Výborný	Electrolux	—
Dřez s baterií	1	Výborný	—	—
Okno	1	Výborný	—	Plastové, s žaluziemi.
Podlaha (vinyl)	1	Velmi dobrý	—	—

Ložnice

Stav pokoje: **Výborný**

Bez závad, čerstvá výmalba, vinylová podlaha bez poškození.

Položka	Ks	Stav	Značka / model	Poznámka
Vestavěná skříň	1	Výborný	—	Bílá, posuvné dveře.
Okno	1	Výborný	—	—
Podlaha (vinyl)	1	Výborný	—	—

Koupelna s WC

Stav pokoje: **Výborný**

Obklady imitace kamene, vinylová podlaha, vše funkční a bez závad.

Položka	Ks	Stav	Značka / model	Poznámka
Sprchový kout	1	Výborný	—	Skleněné dveře, vanička.
Umyvadlo se skříňkou	1	Výborný	—	—
Závěsné WC	1	Výborný	—	—
Zrcadlo	1	Výborný	—	—
Pračka	1	Velmi dobrý	Bosch	Funkční, mírné opotřebení.

Předsíň

Stav pokoje: **Výborný**

Dřevěný lamelový obklad, vestavěná skříň, vše v pořádku.

Položka	Ks	Stav	Značka / model	Poznámka
Vestavěná skříň	1	Výborný	—	—
Botník s lavicí	1	Výborný	—	—

Stavy měřáků

Měřák	Sériové číslo	Stav
Elektroměr	E1N-884512	14523.000 kWh
Vodoměr studená	SV-22-77310	312.400 m ³
Vodoměr teplá	TV-22-77822	188.700 m ³
Měřič tepla	CT-2026-0099	42.500 GJ

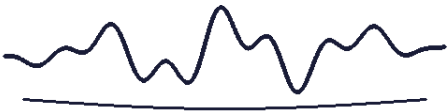
Klíče

Typ klíče	Počet ks	Poznámka
Bytový klíč	3	3× klíč od bytových dveří.
Vchodové dveře (do baráku)	2	2× klíč od vchodu do domu.
Schránka (poštovní)	1	Klíč od poštovní schránky.
Sklep	1	Klíč od sklepní kóje.
CELKEM	7	

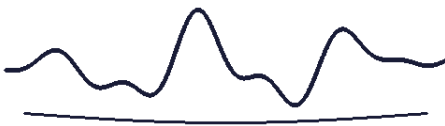
LEGENDA STUPNICE STAVU

Výborný	0–10 %	Nový nebo jako nový. Bez známek poškození.
Velmi dobrý	11–30 %	Krátkodobé použití. Plně funkční, kosmetické známky opotřebení.
Dobrý	31–50 %	Funkční. Viditelné opotřebení, esteticky zastaralé.
Uspokojivý	51–70 %	Funkční, ale na hranici. Vyžaduje pozornost nebo opravu.
Špatný	71–100 %	Nefunkční nebo havarijní stav.

Podpisy



Jan Novák
Pronajímatel
18.06.2026 21:59



Jana Nováková
Nájemce
18.06.2026 21:59

Příloha: Fotodokumentace Obývací pokoj s kuchyňským koutem



Obývací pokoj s kuchyňským koutem 1 ·
celek



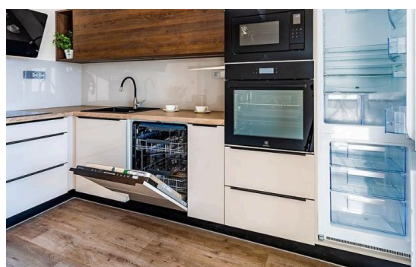
Obývací pokoj s kuchyňským koutem 2 ·
celek



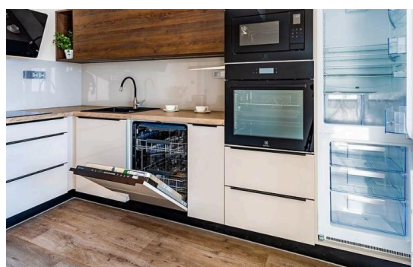
Obývací pokoj s kuchyňským koutem 3 ·
Kuchyňská linka



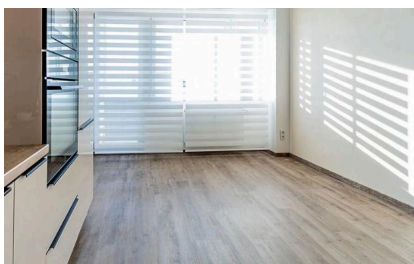
Obývací pokoj s kuchyňským koutem 4 ·
Kuchyňská linka



Obývací pokoj s kuchyňským koutem 5 ·
Lednice s mrazákem

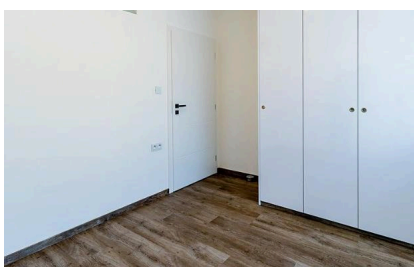


Obývací pokoj s kuchyňským koutem 6 ·
Myčka nádobí

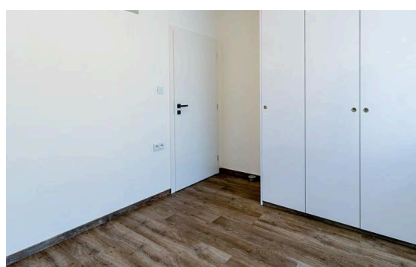


Obývací pokoj s kuchyňským koutem 7 ·
Podlaha (vinyl)

Ložnice

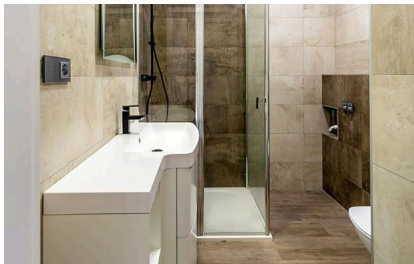


Ložnice 1 · celek

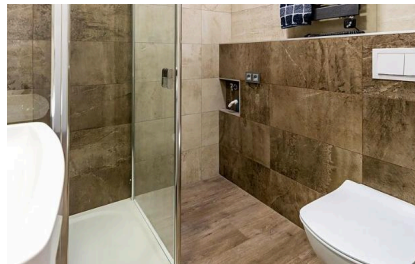


Ložnice 2 · Vestavěná skříň

Koupelna s WC



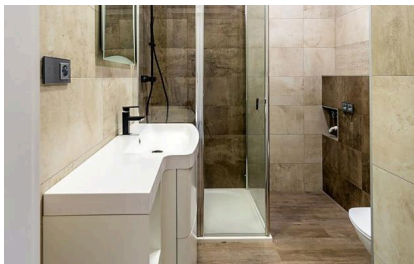
Koupelna s WC 1 · celek



Koupelna s WC 2 · celek

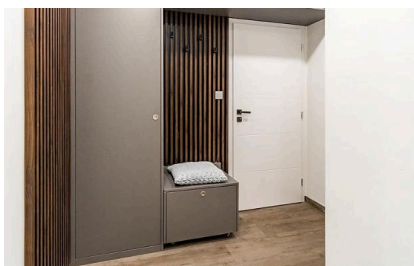


Koupelna s WC 3 · Sprchový kout

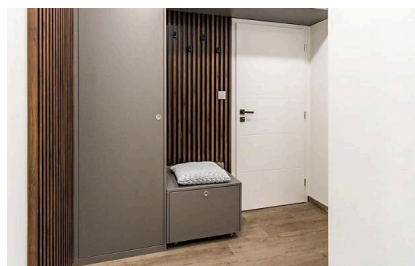


Koupelna s WC 4 · Umyvadlo se skříňkou

Předsíň



Předsíň 1 · celek



Předsíň 2 · Vestavěná skříň